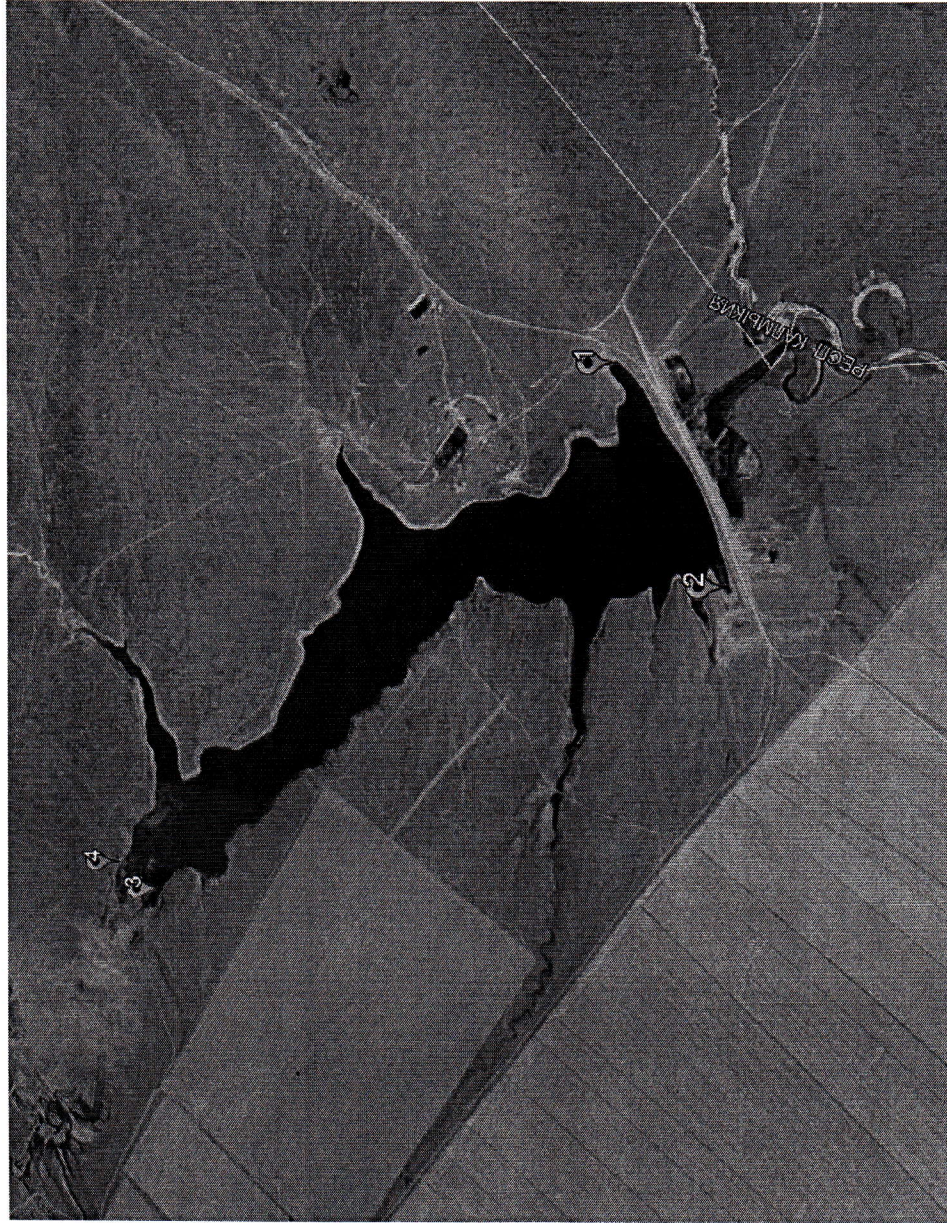


Границы рыбоводного участка в русле реки Элиста (приток р. Наин-Шара) в Приютненском районе Республики Калмыкия



1. Условие предоставления участка в пользование (в соответствии со ст. 38 Водного кодекса Российской Федерации от 3 июня 2006 г. № 74-ФЗ) – совместное водопользование без забора (изъятия) водных ресурсов из водных объектов

2. Площадь участка – 62,1 га.

3. Воробьевское сельское муниципальное образование Приютненского района Республики Калмыкия

4. Система координат: WGS-84.

Описание границ:

- соединение точек № 1 до точки № 2 - по береговой линии;

- соединение точек № 2 до точки № 3 – по береговой линии;

- соединение точек № 3 до точки № 4 - по прямой линии;

- соединение точек № 4 до точки № 1 – по береговой линии;

5. Номер точки Северная широта Восточная долгота:

1. 46°17'29.10"С 43°50'53.06"В

2. 46°17'19.21"С 43°50'28.14"В

3. 46°18'11.91"С 43°49'41.31"В

4. 46°18'17.07"С 43°49'43.82"В

Границы рыбоводного участка на водоеме р. Менгута приток р. Хагин-Сала № 1, расположенного в границах Эсто–Алтайского СМО, Яшалтинского района Республики Калмыкия



1. Условие предоставления участка в пользование (в соответствии со ст. 38 Водного кодекса Российской Федерации от 3 июня 2006 г. № 74-ФЗ) – совместное водопользование без забора (изъятия) водных ресурсов из водных объектов

2. Площадь участка – 12,7 га.

3. с. Эсто–Алтай, Яшалтинского района сельское муниципальное образование Яшалтинского района Республики Калмыкия

4. Система координат: WGS-84.

Описание границ:

от точки 1 до точки 2 - по береговой линии; от точки 2 до точки 3 – по береговой линии; от точки 3 до точки 4 - по береговой линии, от точки 4 до точки 1 - по береговой линии.

5. Номер точки Северная широта Восточная долгота:

1. 46°13'10.12"C 42°11'52.32"B

2. 46°13'9.07"C 42°11'55.39"B

3. 46°12'43.72"C 42°12'23.09"B

4. 46°12'47.99"C 42°11'32.80"B

Границы рыбоводного участка на водоеме р. Менгута приток р. Хагин-Сала № 2, расположенного в границах Эсто-Алтайского СМО, Яшалтинского района Республики Калмыкия



1. Условие предоставления участка в пользование (в соответствии со ст. 38 Водного кодекса Российской Федерации от 3 июня 2006 г. № 74-ФЗ) – совместное водопользование без забора (изъятия) водных ресурсов из водных объектов

2. Площадь участка – 9,37 га.

3. с. Эсто-Алтай, Яшалтинского района сельское муниципальное образование Яшалтинского района Республики Калмыкия

4. Система координат: WGS-84.

Описание границ:

от точки 1 до точки 2 - по береговой линии; от точки 2 до точки 3 – по береговой линии; от точки 3 до точки 4 - по береговой линии, от точки 4 до точки 1 - по береговой линии.

5. Номер точки Северная широта Восточная долгота:

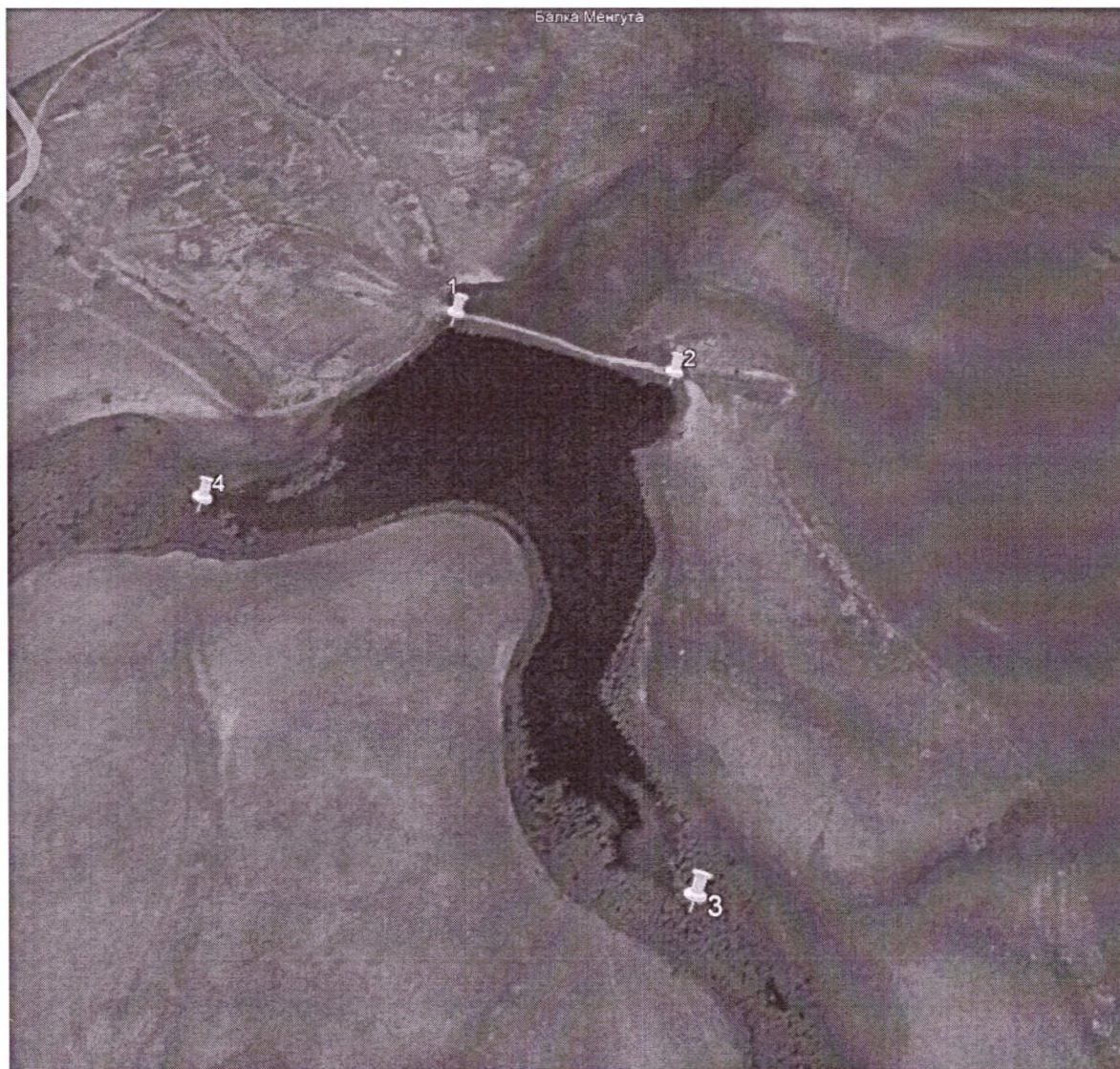
1. 46°13'43.30"С 42°11'58.42"В

2. 46°13'43.45"С 42°12'3.48"В

3. 46°13'10.50"С 42°11'55.27"В

4. 46°13'10.84"С 42°11'54.40"В

Границы рыбоводного участка на водоеме р. Менгута приток р. Хагин-Сала № 3, расположенного в границах Эсто–Алтайского СМО, Яшалтинского района Республики Калмыкия



1. Условие предоставления участка в пользование (в соответствии со ст. 38 Водного кодекса Российской Федерации от 3 июня 2006 г. № 74-ФЗ) – совместное водопользование без забора (изъятия) водных ресурсов из водных объектов

2. Площадь участка – 3,0 га.

3. с. Эсто–Алтай, Яшалтинского района сельское муниципальное образование Яшалтинского района Республики Калмыкия

4. Система координат: WGS-84.

Описание границ:

от точки 1 до точки 2 - по береговой линии; от точки 2 до точки 3 – по береговой линии; от точки 3 до точки 4 - по береговой линии, от точки 4 до точки 1 - по береговой линии.

5. Номер точки Северная широта Восточная долгота:

1. 46°14'6.39"C 42°12'9.87"B

2. 46°14'8.29"C 42°12'14.61"B

3. 46°14'3.10"C 42°12'24.12"B

4. 46°14'1.40"C 42°12'10.63"B

Границы рыбоводного участка на водоеме р. Менгута приток р. Хагин-Сала № 4, расположенного в границах Ульяновского СМО, Яшалтинского района Республики Калмыкия



1. Условие предоставления участка в пользование (в соответствии со ст. 38 Водного кодекса Российской Федерации от 3 июня 2006 г. № 74-ФЗ) – совместное водопользование без забора (изъятия) водных ресурсов из водных объектов

2. Площадь участка – 12,4 га.

3. Ульяновское сельское муниципальное образование Яшалтинского района Республики Калмыкия

4. Система координат: WGS-84.

Описание границ:

от точки 1 до точки 2 - по береговой линии; от точки 2 до точки 3 – по береговой линии; от точки 3 до точки 4 - по береговой линии, от точки 4 до точки 1 - по береговой линии.

5. Номер точки Северная широта Восточная долгота:

1. 46°14'53.38"С 42°11'17.05"В

2. 46°14'23.86"С 42°11'52.68"В

3. 46°14'49.59"С 42°11'14.52"В

Границы рыбоводного участка на водоеме р. Менгута приток р. Хагин-Сала № 5, расположенного в границах Ульяновского СМО, Яшалтинского района Республики Калмыкия



1. Условие предоставления участка в пользование (в соответствии со ст. 38 Водного кодекса Российской Федерации от 3 июня 2006 г. № 74-ФЗ) – совместное водопользование без забора (изъятия) водных ресурсов из водных объектов

2. Площадь участка – 9,23 га.

3. Ульяновское сельское муниципальное образование Яшалтинского района Республики Калмыкия

4. Система координат: WGS-84.

Описание границ:

от точки 1 до точки 2 - по береговой линии; от точки 2 до точки 3 – по береговой линии; от точки 3 до точки 1 - по береговой линии.

5. Номер точки Северная широта Восточная долгота:

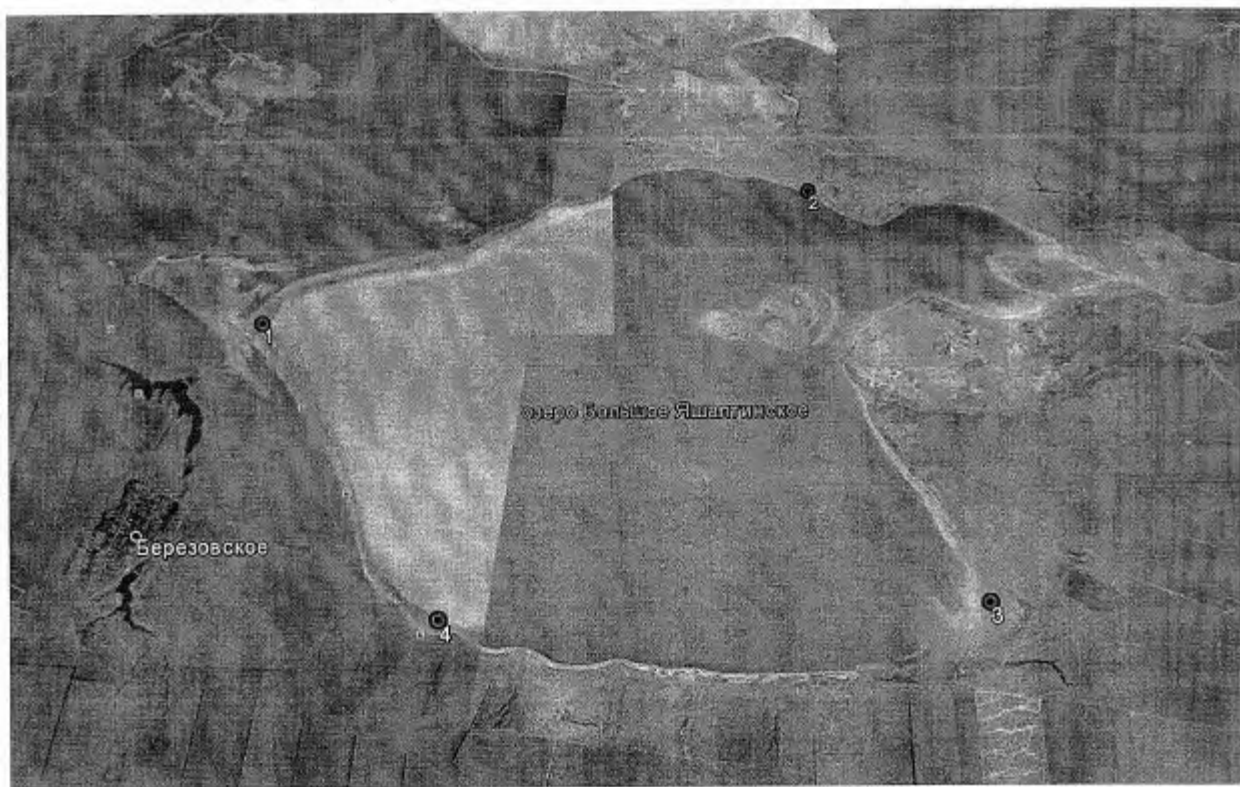
1. 46°15'35.94"C 42°10'36.16"B

2. 46°15'6.50"C 42°10'52.55"B

3. 46°15'5.57"C 42°10'49.02"B

4. 46°15'32.63"C 42°10'29.96"B

Карта – схема рыбоводного участка «Большое Яшалтинское» Яшалтинского района Республики Калмыкия



Рыбоводный участок «Деэд-Хулсун», акватория озера Деэд-Хулсун
Яшкульский район



Границы рыбоводного участка Джама Яшалтинского района Республики Калмыкия



1. Условие предоставления участка в пользование (в соответствии со ст. 38 Водного кодекса Российской Федерации от 3 июня 2006 г. № 74-ФЗ) – совместное водопользование без забора (изъятия) водных ресурсов из водных объектов

2. Площадь участка – 482,5 га

3. Октябрьское сельское муниципальное образование Яшалтинского района Республики Калмыкия

4. Система координат: WGS-84.

Описание границ:
- соединение точек №1 до точки №2 - по береговой

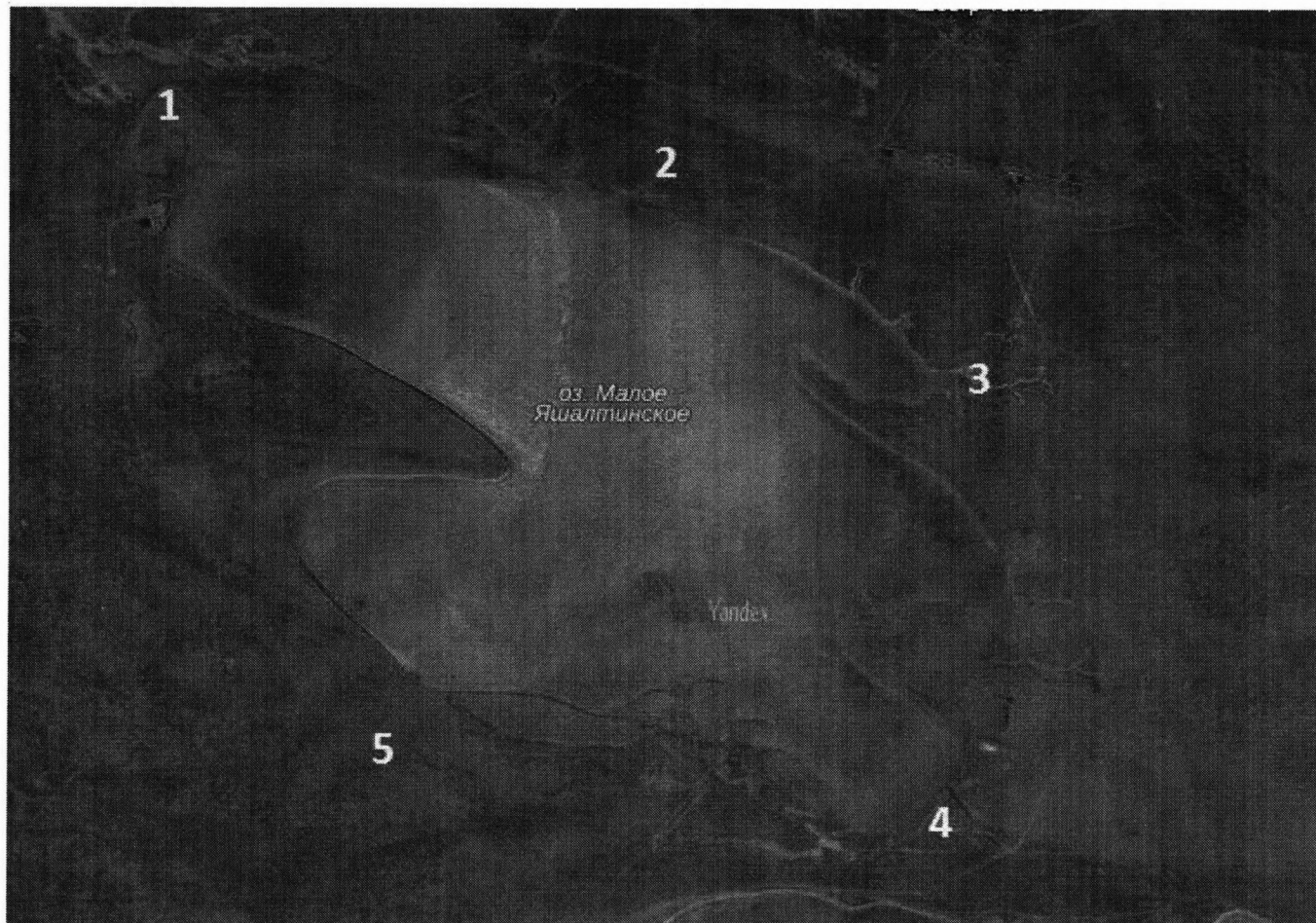
линии;

- соединение точек №2 до точки №3 – по береговой линии;
- соединение точек №3 до точки №4 - по береговой линии;
- соединение точек №4 - №1 – по береговой линии.

Номер точки Северная широта Восточная долгота
2. 46°14'29"N, 42°43'36"E 46.241496, 42.726583
4. 46°14'45"N, 42°40'0"E 46.245784, 42.666673

1. 46°15'2"N, 42°40'8"E 46.250607, 42.668905
3. 46°14'2"N, 42°43'23"E 46.233992, 42.723064

Границы рыбоводного участка Малое Яшалтинское Яшалтинского района Республики Калмыкия



1. Условие предоставления участка в пользование (в соответствии со ст. 38 Водного кодекса Российской Федерации от 3 июня 2006 г. № 74-ФЗ) – совместное водопользование без забора (изъятия) водных ресурсов из водных объектов

2. Площадь участка – 1 113,0 га

3. Манычское и Березовское сельское муниципальное образование Яшалтинского района Республики Калмыкия

4. Система координат: WGS-84.

Описание границ:

- соединение точек №1 до точки №2
- по береговой линии;
- соединение точек №2 до точки №3
- по береговой линии;
- соединение точек №3 до точки №4
- по береговой линии;
- соединение точек №4 - №5 – по береговой линии;
- соединение точек №5 - №1 – по береговой линии

Номер точки Северная широта Восточная долгота

2. 46°20'33"N, 42°26'48"E 46.342580, 42.446680

4. 46°18'22"N, 42°28'10"E 46.306070, 42.469300

1. 46°20'43"N, 42°24'17"E 46.345195, 42.404623

3. 46°19'55"N, 42°28'25"E 46.331879, 42.473631

5. 46°18'56"N, 42°25'30"E 46.315467, 42.425051

Границы рыбоводного участка на лимане Мешок Яшалтинского района Республики Калмыкия



1. Условие предоставления участка в пользование (в соответствии со ст. 38 Водного кодекса Российской Федерации от 3 июня 2006 г. № 74-ФЗ) – совместное водопользование без забора (изъятия) водных ресурсов из водных объектов

2. Площадь участка – 213,8 га.

3. Веселое сельское муниципальное образование Яшалтинского района Республики Калмыкия

4. Система координат: WGS-84.

Описание границ. Рыбоводный участок расположен в 9,8 км по направлению на юго-восток от с. Веселое Яшалтинского района. Границы участка определены по водному пространству последовательным соединением: от точки 1 до точки 2 - по береговой линии; от точки 2 до точки 3 – по береговой линии; от точки 3 до точки 4 - по береговой линии; от точки 4 до точки 5 - по прямой линии; от точки 5 до точки 6 - по береговой линии; от точки 6 до точки 7 - по береговой линии; от точки 7 до точки 8 - по береговой линии; от точки 8 до точки 9 - по береговой линии; от точки 9 до точки 10 - по прямой линии; от точки 10 до точки 11 - по береговой линии; от точки 11 до точки 12 - по прямой линии; от точки 12 до точки 13 - по береговой линии; от точки 13 до точки 14 - по прямой линии; от точки 14 до точки 15 - по береговой линии; от точки 15 до точки 16 - по береговой линии; от точки 16 до точки 1 - по береговой линии.

5. Номер точки Северная широта Восточная долгота:

1. 46° 0'28.52"C 42°23'0.31"В

2. 46° 0'38.53"C 42°22'48.49"В

3. 46° 0'37.86"C 42°22'32.53"В

4. 46° 0'32.44"C 42°22'20.90"В

5. 46° 0'32.84"C 42°22'19.83"В

6. 46° 0'53.15"C 42°22'35.42"В

7. 46° 2'1.68"C 42°23'1.44"В

8. 46° 2'38.13"C 42°23'31.64"В

9. 46° 1'55.45"C 42°22'13.07"В

10. 46° 1'55.89"C 42°22'11.97"В

11. 46° 2'47.40"C 42°23'32.83"В

12. 46° 2'46.62"C 42°23'34.41"В

13. 46° 2'0.66"C 42°23'36.97"В

14. 46° 1'59.64"C 42°23'36.34"В

15. 46° 1'56.14"C 42°23'3.77"В

16. 46° 0'40.47"C 42°22'52.95"В

Границы рыбоводного участка, Пруд на притоке р. Джуге № 1 Яшалтинского района Республики Калмыкия



1. 46°22'16.84"C, 42°11'24.15"B
2. 46°22'20.23"C, 42°11'27.54"B
3. 46°22'4.26"C, 42°12'3.92"B
4. 46°22'2.62"C, 42°12'4.09"B
5. 46°21'59.87"C, 42°11'37.57"B

1. Условие предоставления участка в пользование (в соответствии со ст. 38 Водного кодекса Российской Федерации от 3 июня 2006 г. № 74-ФЗ) – совместное водопользование без забора (изъятия) водных ресурсов из водных объектов

2. Площадь участка – 10,65 га

3. Яшалтинское сельское муниципальное образование Яшалтинского района Республики Калмыкия

4. Система координат: WGS-84.

Описание границ

Рыбоводный участок расположен в 7,5 км по направлению на северо-запад от с. Яшалта, Яшалтинского района.

Границы участка определены по водному пространству последовательным соединением: от точки 1 до точки 2 – по береговой линии; от точки 2 до точки 3 – по береговой линии; от точки 3 до точки 4 – по прямой линии; от точки 4 до точки 5 – по береговой линии и от точки 5 до точки 1 – по береговой линии.

5. Номер точки Северная широта Восточная долгота:

Границы рыбоводного участка, Пруд на притоке р. Джуге №2 Яшалтинского района Республики Калмыкия



2. 46°21'44.14"С 42°11'36.43"В

3. 46°21'37.14"С 42°11'20.43"В

1. Условие предоставления участка в пользование (в соответствии со ст. 38 Водного кодекса Российской Федерации от 3 июня 2006 г. № 74-ФЗ) – совместное водопользование без забора (изъятия) водных ресурсов из водных объектов

2. Площадь участка – 3,02 га.

3. Яшалтинское сельское муниципальное образование Яшалтинского района Республики Калмыкия

4. Система координат: WGS-84.

Описание границ:

Рыбоводный участок расположен в 6,8 км по направлению на северо-запад от с. Яшалта, Яшалтинского района. Границы участка определены по водному пространству последовательным соединением: от точки 1 до точки 2 - по береговой линии; от точки 2 до точки 3 – по береговой линии; от точки 3 до точки 1 - по береговой линии.

5. Номер точки Северная широта Восточная долгота:

1. 46°21'46.11"С 42°11'33.55"В

Границы рыбоводного участка, Пруд на притоке р. Джуге №3 Яшалтинского района Республики Калмыкия



1. Условие предоставления участка в пользование (в соответствии со ст. 38 Водного кодекса Российской Федерации от 3 июня 2006 г. № 74-ФЗ) – совместное водопользование без забора (изъятия) водных ресурсов из водных объектов

2. Площадь участка – 7,6 га.

3. Яшалтинское сельское муниципальное образование Яшалтинского района Республики Калмыкия

4. Система координат: WGS-84.

Описание границ:

Рыбоводный участок расположен в 7,7 км по направлению на северо-запад от с. Яшалта, Яшалтинского района. Границы участка определены по водному пространству последовательным соединением: от точки 1 до точки 2 - по береговой линии; от точки 2 до точки 3 – по береговой линии; от точки 3 до точки 4 - по береговой линии; от точки 4 до точки 5 - по береговой линии, от точки 5 до точки 6 - по прямой линии, от точки 6 до точки 1 - по береговой линии.

5. Номер точки Северная широта Восточная долгота:

1. 46°22'36.55"С 42°11'39.08"В

2. 46°22'33.62"С 42°11'40.75"В

3. 46°22'27.59"С 42°11'18.86"В

4. 46°22'28.29"С 42°11'15.07"В

5. 46°22'28.54"С 42°11'12.12"В

6. 46°22'28.55"С 42°11'11.68"В

Границы рыбоводного участка, Пруд на притоке р. Джуге №4 Яшалтинского района Республики Калмыкия



1. Условие предоставления участка в пользование (в соответствии со ст. 38 Водного кодекса Российской Федерации от 3 июня 2006 г. № 74-ФЗ) – совместное водопользование без забора (изъятия) водных ресурсов из водных объектов

2. Площадь участка – 14,3 га.

3. Яшалтинское сельское муниципальное образование Яшалтинского района Республики Калмыкия

4. Система координат: WGS-84.

Описание границ:

Рыбоводный участок расположен в 10,0 км по направлению на северо-запад от с. Яшалта, Яшалтинского района. Границы участка определены по водному пространству последовательным соединением: от точки 1 до точки 2 - по береговой линии; от точки 2 до точки 3 –

по береговой линии; от точки 3 до точки 4 - по береговой линии; от точки 4 до точки 1 - по береговой линии.

5. Номер точки Северная широта Восточная долгота:

1 46°22'26.26"С 42°11'14.14"В

2. 46°22'24.70"С 42°11'17.50"В

3. 46°22'14.26"С 42°10'29.42"В

4. 46°22'16.24"С 42°10'29.34"В

Границы рыбоводного участка, Пруд на реке Передняя Элиста Кетченеровского района Республики Калмыкия



1. Условие предоставления участка в пользование (в соответствии со ст. 38 Водного кодекса Российской Федерации от 3 июня 2006 г. № 74-ФЗ) – совместное водопользование без забора (изъятия) водных ресурсов из водных объектов

2. Площадь участка – 36,7 га

3. Кетченеровское сельское муниципальное образование Кетченеровского района Республики Калмыкия

4. Система координат: WGS-84.

Описание границ:

Рыбоводный участок расположен в 13,7 км по направлению на север от п. Кетченеры, Кетченеровского района. Границы участка определены по водному пространству последовательным соединением: от точки 1 до точки 2 – по береговой линии; от точки 2 до точки 3 – по береговой линии; от точки 3 до точки 4 – по береговой линии; от точки 4 до точки 1 – по береговой линии.

5. Номер точки Северная широта Восточная долгота:

1. 47°24'47.15"С 44°37'10.13"В

2. 47°24'39.06"С 44°37'9.11"В

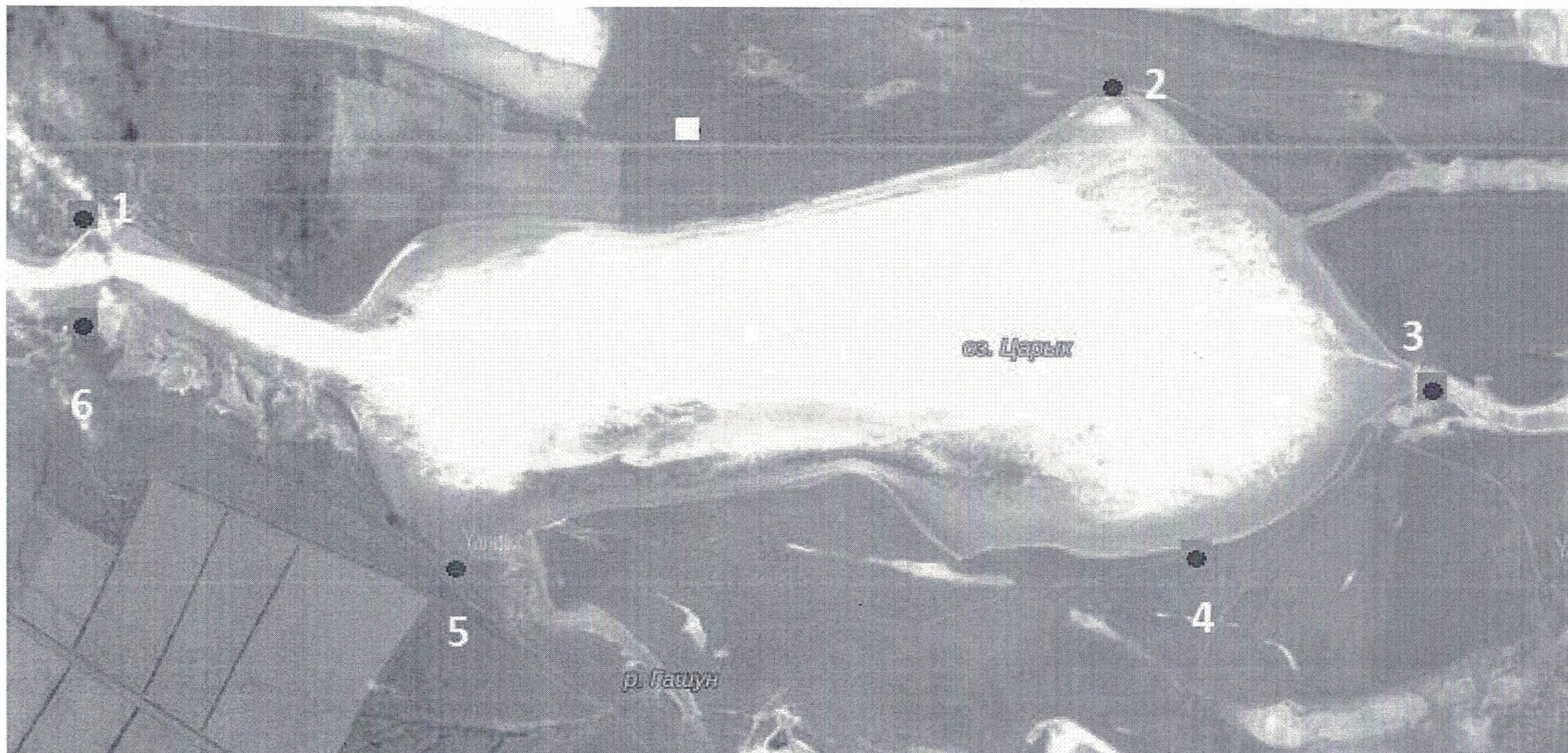
3. 47°24'46.64"С 44°36'10.98"В

4. 47°24'48.19"С 44°36'10.92"В

Карта – схема рыбоводного участка Царык Яшалтинского района Республики Калмыкия

1. 46°13'36.08"C 42°40'49.37"В 2. 46°14'8.25"C 42°46'16.13"В 3. 46°13'7.46"C 42°47'48.18"В
4. 46°12'31.37"C 42°46'50.83"В 5. 46°12'28.25"C 42°42'56.37"В 6. 46°13'17.41"C 42°40'54.72"В

Площадь - 1 700,8 га



Карта – схема рыбоводного участка «Шароны» Малодербетовского района Республики Калмыкия



Рыбоводный участок «Ялмата» Малодербетовский район

