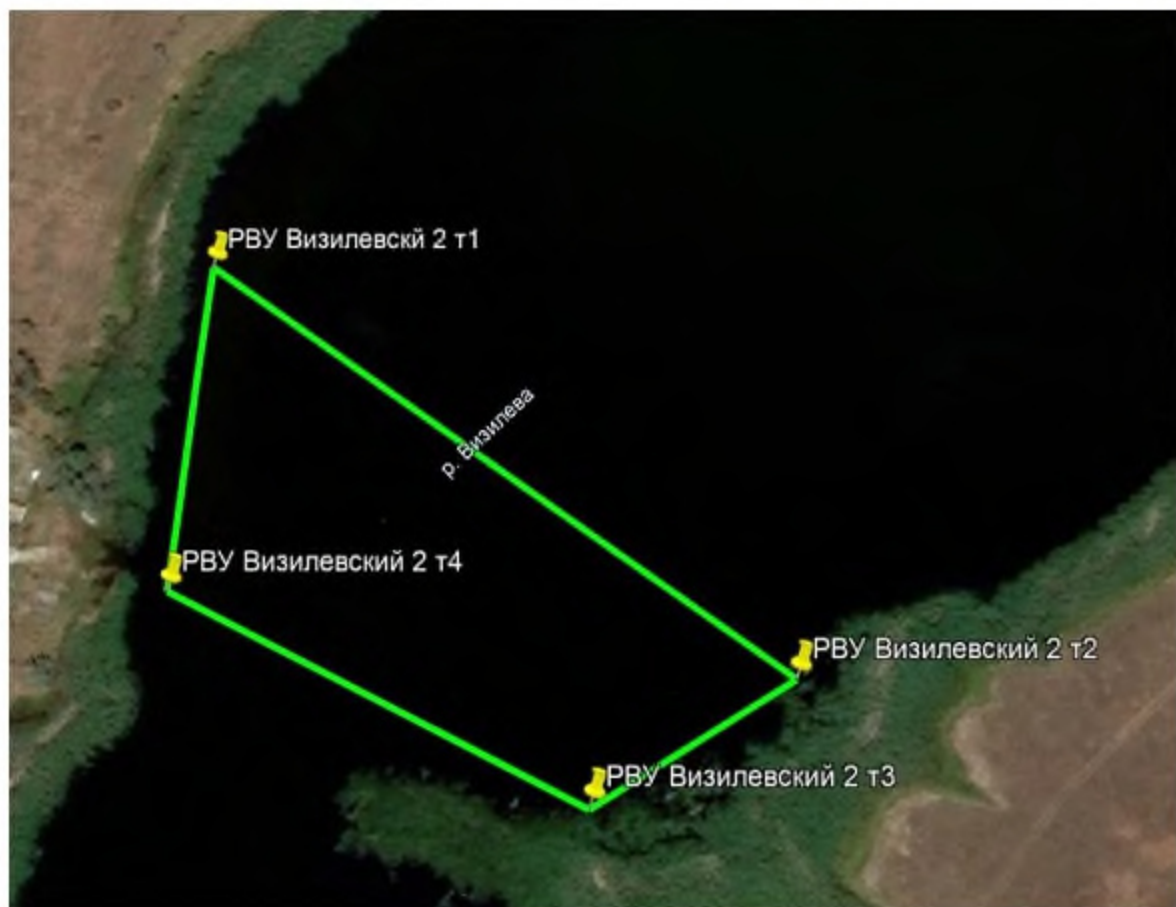


Рыбоводный участок «Ахтубинский», расположен на реке Ахтуба в административных границах г. Волжский



Рыбоводный участок «Визилевский 2», расположен в балке Визилева Варваровского водохранилища (Светлоярский район)



Рыбоводный участок «Визилевский», расположен в балке Визилева
Варваровского водохранилища (Светлоярский район)

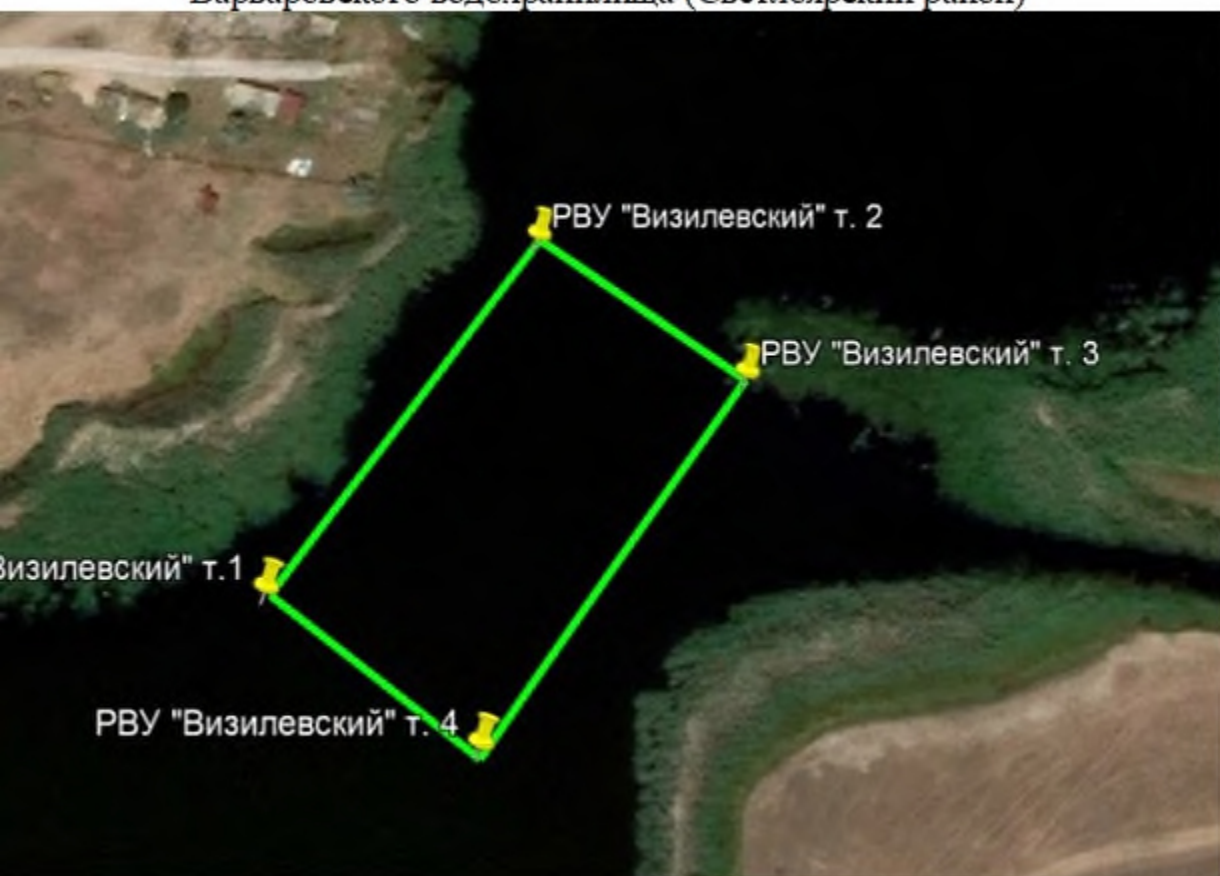




Схема границ рыбоводного участка

Наименование субъекта	Наименование водного объекта	Описание границ рыбоводного участка	Площадь участка	Вид водопользования	Система координат
Волгоградская область город Дубовка	Участок реки Дубовка (от дамбированная)	T1 49.0507245, 44.8136452 T2 49.050708, 44.8143286 T3 49.051606, 44.814379 T4 49.0516226, 44.8136955	0,5га	Совместное	WGS-84

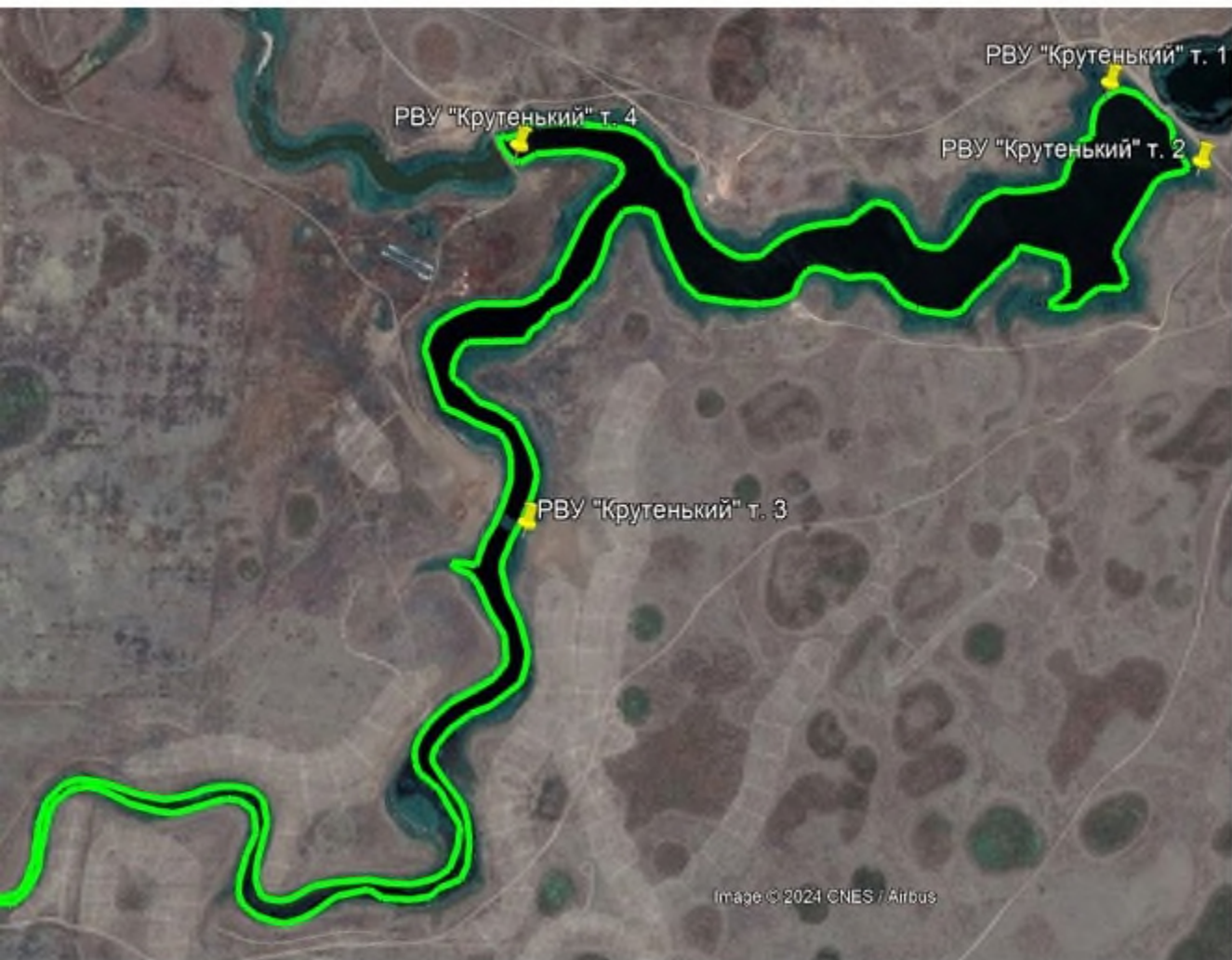
Рыбоводный участок «Ерусланский 1», акватория реки Еруслан
Старополтавский район



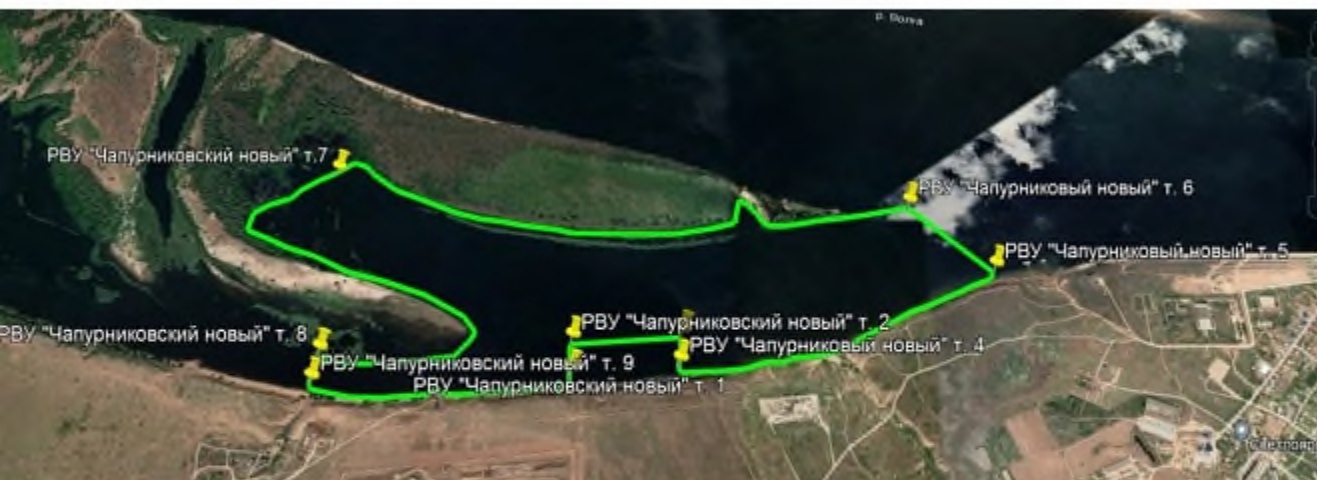
Рыбоводный участок «Залив Осадный», акватория
Волгоградского водохранилища, г. Волжский



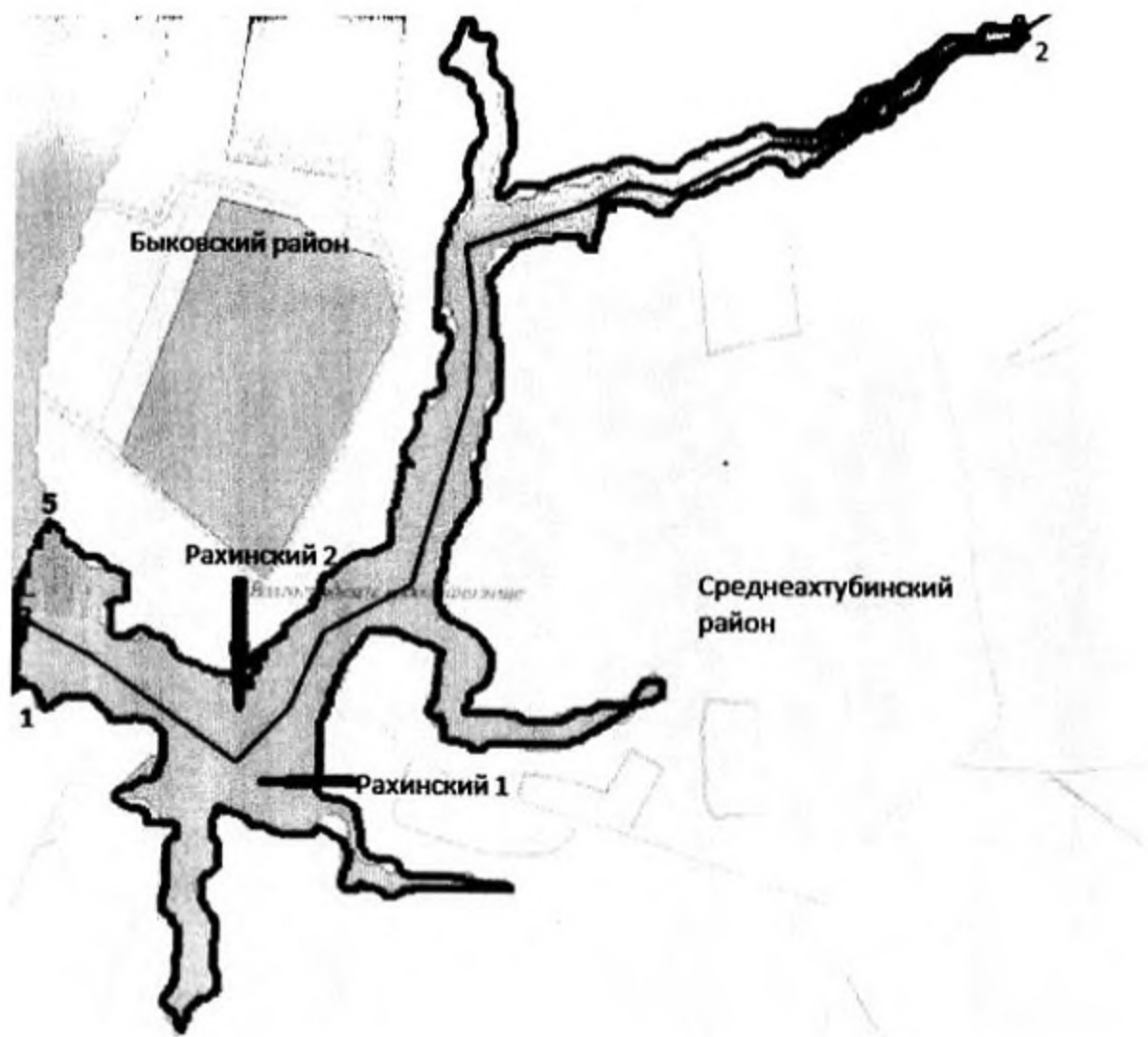
Рыбоводный участок «Крутенький», расположен в заливе Крутенький,
Старополтавский район



Рыбоводный участок «Чапурниковский новый», расположен в затоне
Чапурниковский, Светлоярский район



Рыбоводные участки «Рахинский 1», «Рахинский 2», акватория залива Балка Сухая (Среднеахтубинский район, Быковский район)



Рыбоводный участок «Соленая куба», акватория реки Соленая куба
Старополтавском районе



Рыбоводный участок «Чичера», акватория озера Чичера, Ленинский район



- Обозначения**
- Опорные точки рекомендуемого участка
 - Рекомендуемый рыболовный участок
 - Рыболовный участок "Капачевский"
 - Рыболовный участок "Светловарский"

